

Projekt jest chroniony prawem autorskim i wszelkie zmiany wymagają pisemnej zgody autorów. Kierownik budowy i inspektor nadzoru mają obowiązek zapoznania się z wielobranżowym projektem budowlanym i wykonawczym przed rozpoczęciem robót budowlanych. Wszelkie wątpliwości dotyczące projektu należy rozstrzygać w trybie nadzoru autorskiego. Obowiązkiem kierownika jest też kierowanie budową i koordynacja prac budowlanych, wykonanie obiektu zgodnie z projektem, przepisami prawa budowlanego, przepisami techniczno-budowlanymi, bezpieczeństwa i higieny pracy. Wszelkie materiały użyte w trakcie realizacji robót powinny posiadać aprobaty techniczne ITB oraz odpowiadać wymaganiom zawartym w polskich normach.

Przed przystąpieniem do zamówienia ślusarki i stolarki należy bezwzględnie sprawdzić wymiary otworów okiennych, drzwiowych, wysokości podciągów, jak również ilości zamawianych elementów. Wymiary otworów okiennych i drzwiowych należy pobrać z natury. Przed zamówieniem wszelkie wątpliwości w zestawieniach należy rozstrzygać w trybie nadzoru autorskiego.

Przed przystąpieniem do zamówienia wszelkich elementów wykończenia i wyposażenia budynku, elementów instalacji sanitarnych, elektrycznych, konstrukcji należy sprawdzić ich ilości i parametry. Przed zamówieniem wszelkie wątpliwości, omyłki w zestawieniach, różnice, zmiany i niejasności należy wyjaśnić w trybie nadzoru autorskiego.

Należy bezwzględnie zachować ciągłość wszelkich izolacji przeciwwilgociowych, termicznych itp., poziomych i pionowych. Izolacje oraz dylatacje należy wykonywać według rozwiązań systemowych zgodnie z wytycznymi producenta i sztuką budowlaną.

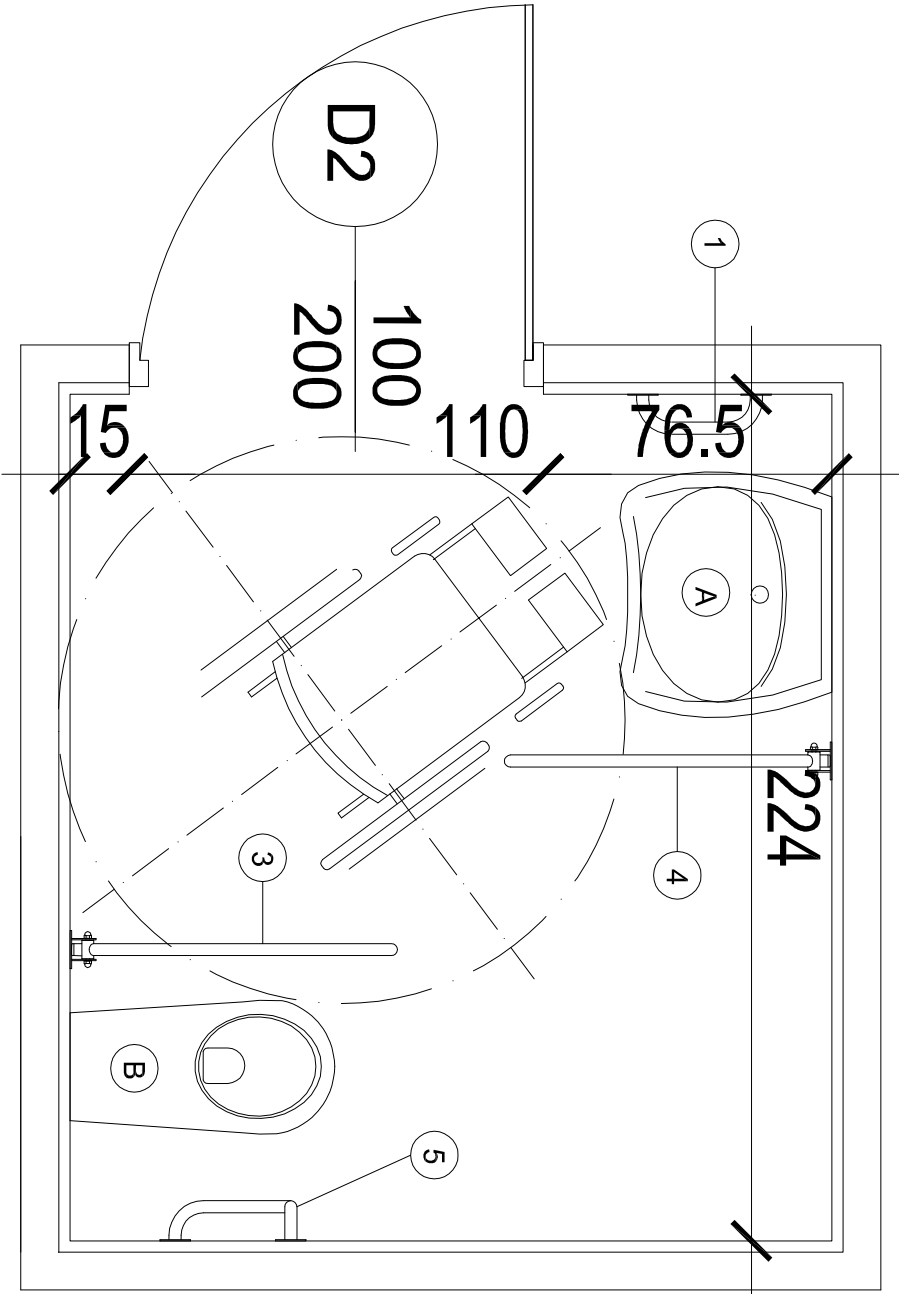
Wszelkie przebudia w elementach konstrukcyjnych należy sprawdzić i skoordynować z projektami branżowymi instalacji wewnętrznych. Wszelkie wątpliwości należy rozstrzygać w trybie nadzoru autorskiego.

Wszelkie przebudia przez przegrody stanowiące oddzielenie pożarowe powinny być zabezpieczone systemowymi elementami izolacji pożarowych o parametrach odpowiadających wymaganiom szczelności, izolacyjności i odporności ogniowej stawianym ww. przegrodom.

Wszelkie prace budowlane, wznętrzarskie i specjalistyczne powinny być wykonywane pod ścisłym nadzorem osób uprawnionych do wykonywania tych prac.

Obmiar powierzchni i wymiarowanie sporządzone według normy PN-70/3 -02365.

Elementy szczybu windowego (parametry podszczybia, nadszczybia, konstrukcji samonośnej, wyposażenie kabiny, sposób zasilania, itp.) według wytycznych producenta dźwigu. Zastosowany dźwиг powinien być dopuszczony do użytkowania przez organ właściwej jednostki dozoru technicznego.



A

Umywalka dla niepełnosprawnych Wymiar 65x56cm z otworem. Umywalka montowana na wysokości 0.8m

B

Miska ustępowa wisząca Wymiary: długość 70cm dla niepełnosprawnych, z deską sedesową. Miska ustępowa montowana na wysokości 0.48m.

1

Poręcz prosta ze stali nierdzewnej mocowana przy pomocy rozet 80x3mm z otworami dla 3 śrub mocujących. Wymiary: długość 30cm, średnica 32mm

2

Poręcz umywalkowa ze stali nierdzewnej mocowana przy pomocy rozet 80x3mm z otworami dla 3 śrub mocujących. Wymiary: długość 500mm, średnica 32mm. Poręcz montowana na wysokości 0.85m

3

Poręcz uchylna łukowa, Stal nierdzewna, mocowana na płycie 100x275x4mm z otworami dla 6 śrub mocujących. Wymiary: długość 850mm, średnica 32mm. Poręcz montowana na wysokości 0.85m.

4

Poręcz uchylna łukowa, Stal nierdzewna, mocowana na płycie 100x275x4mm z otworami dla 6 śrub mocujących. Wymiary: długość 600mm, średnica 32mm. Poręcz montowana na wysokości 0.85m.

5

Poręcz kątowna 90, stal nierdzewna, mocowana przy pomocy rozet 80 x 3mm z otworami dla 3 śrub mocujących. Wymiary: 300x640mm, średnica 32mm. Poręcz montowana na wysokości 0.85m

ZŁĄCZNIK 03



profesjonalnie zmięlamy marzenia w rzeczywistość

Portal-PP Sp. z o.o. Spółka Komandytowa

71-604 Szczecin, ul. Szarotki 9, tel: 695 15 15 42, 091 81 22 198, biuro@portal-pp.pl
www.portal-pp.pl

ADAPTACJA PODDASZA BUDYNKU PRZY ULICY SZAFERA10
W SZCZECINIE NA POMIESZCZENIA BIUROWE

temat:

Szczecin, ul. Szafiera 10
Dz. nr 17/16 obręb 2, Pogodno 46

adres inwestycji:

Województwo Zachodniopomorskie reprezentowane przez
Zarząd Województwa Zachodniopomorskiego
70-540 Szczecin, ul. Korsarzy 34

inwestor:

mgr inż.arch. Piotr Czujkowski,

upr. nr 49/Sz/2000

projektant:

mgr inż.arch. Marta Miller
mgr inż.arch. Anna Kodyka
architekt asystent

mgr inż.arch. Rafał Antonowicz
upr. nr 65/Sz/2001

architekt sprawdzający:

ZŁĄCZNIK 03

rys.

Architektura

1:20

skala:

P.B.-WV. _____
Szczecin, LISTOPAD 2010

tytuł:

nr rys.

Z03

UWAGA:

Kopowanie, publikacje oraz wszelkie inne formy wykorzystania projektu bez zgody autorów będą naruszeniem przepisów wynikających z Ustawy z dnia 4.02.1994 r. o prawie autorskim i prawach pokrewnych.